

HELIX rövidtárcsák





3-pont függesztésű Helix
300 - 550

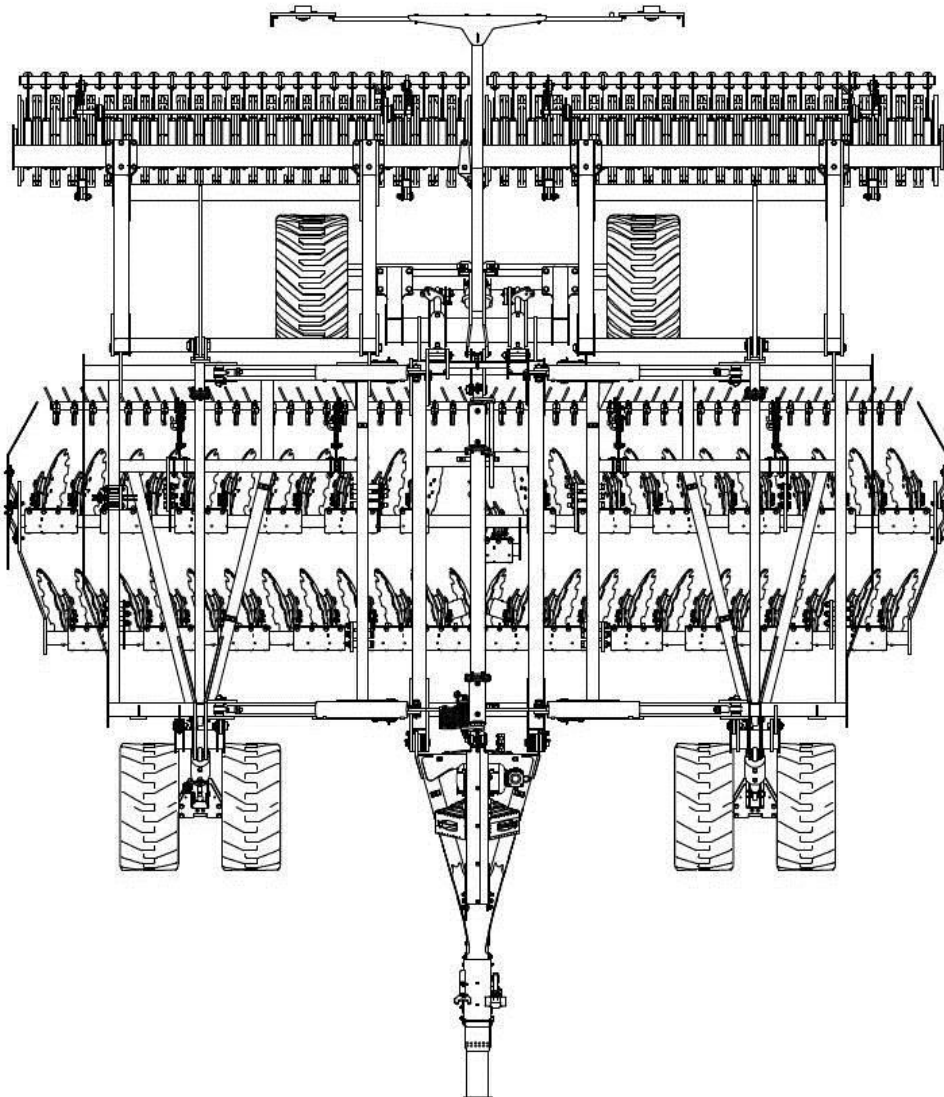


Vontatott Helix
500 - 800

A mai rövidtárcsákkal szemben támasztott követelmények

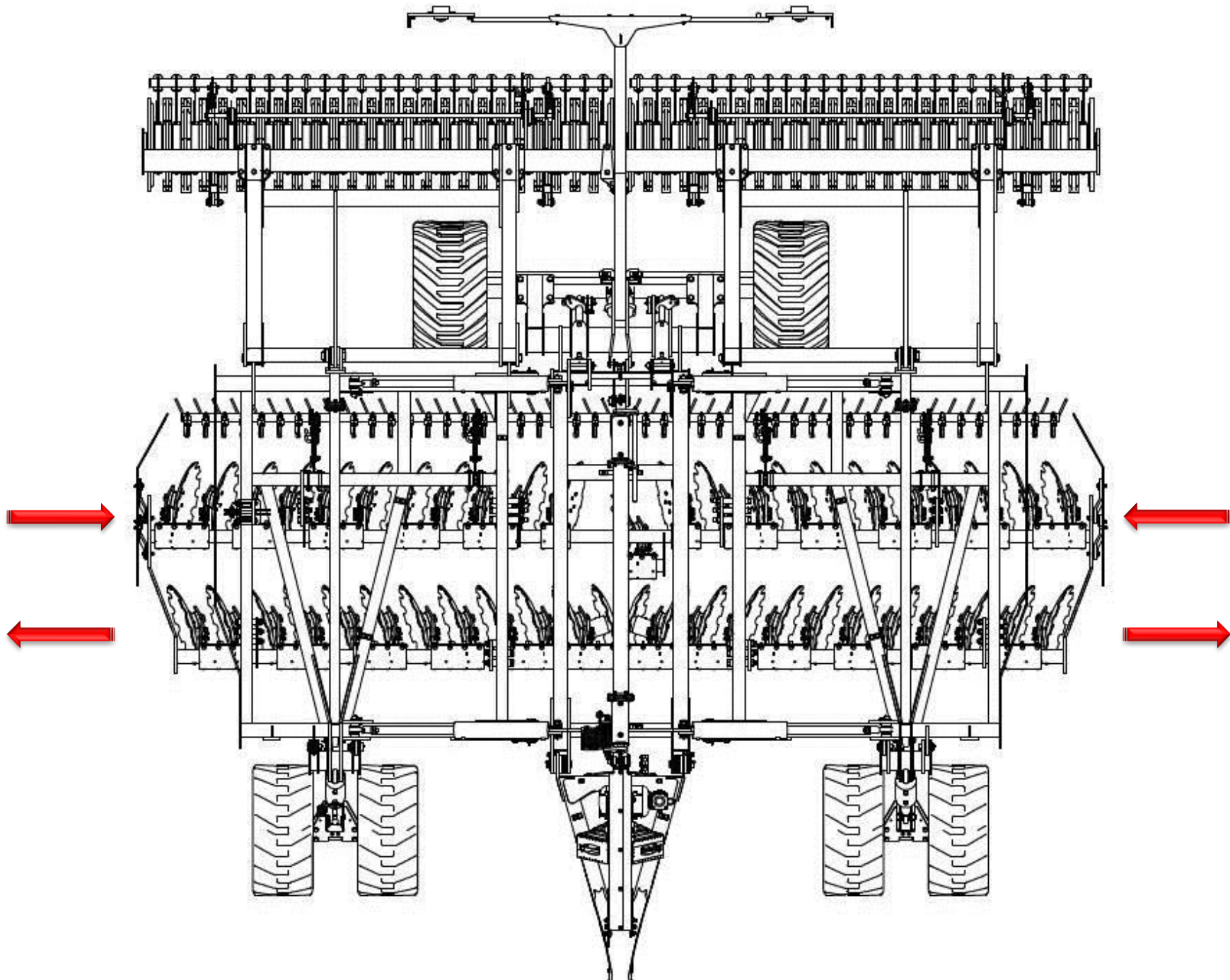
- ✓ Oldalra-húzás mentes talajművelés (nyomkövető)
- ✓ A szervesanyag intenzív bekeverése
- ✓ A teljes felület sekély megmunkálása
- ✓ Egyenletes behúzás
- ✓ Nagy területteljesítmény, csekély kopás, kevés üzemanyag felhasználás / ha
- ✓ Morzsalékos aprítás, visszatömörítés (magágyelőkészítés)

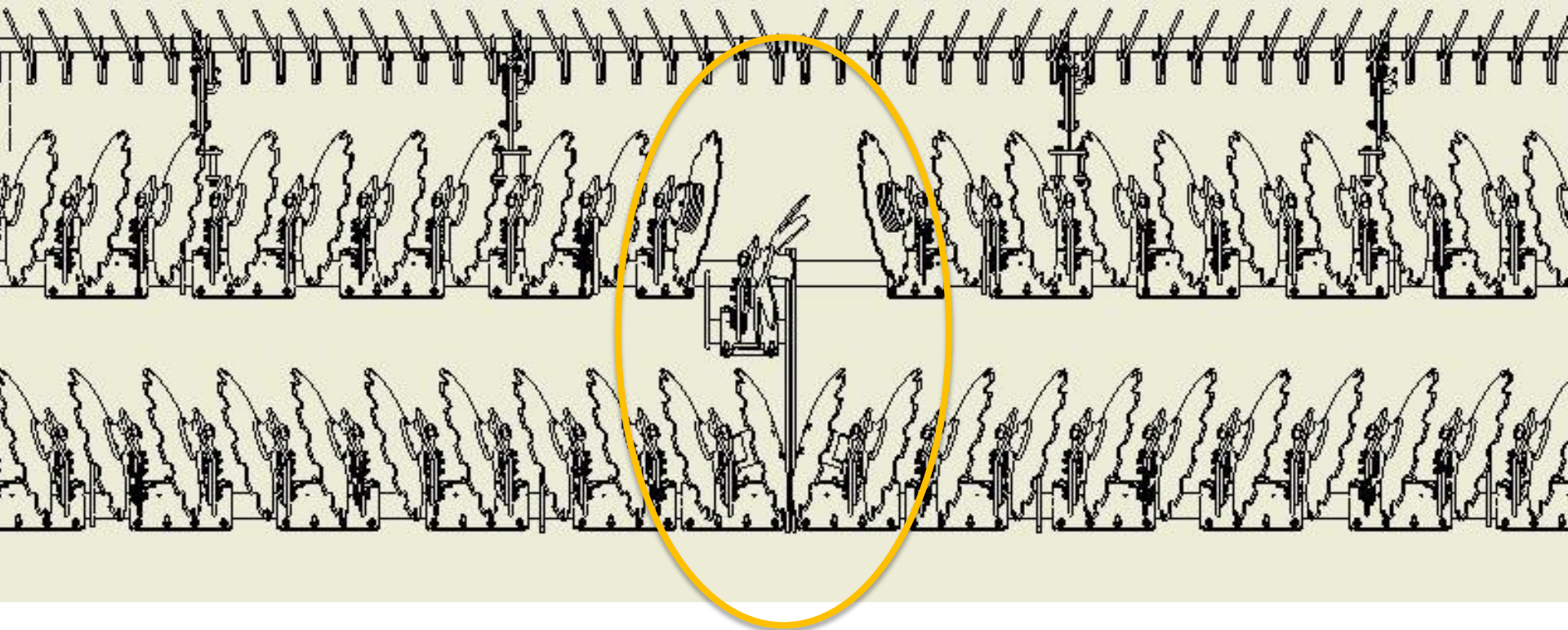


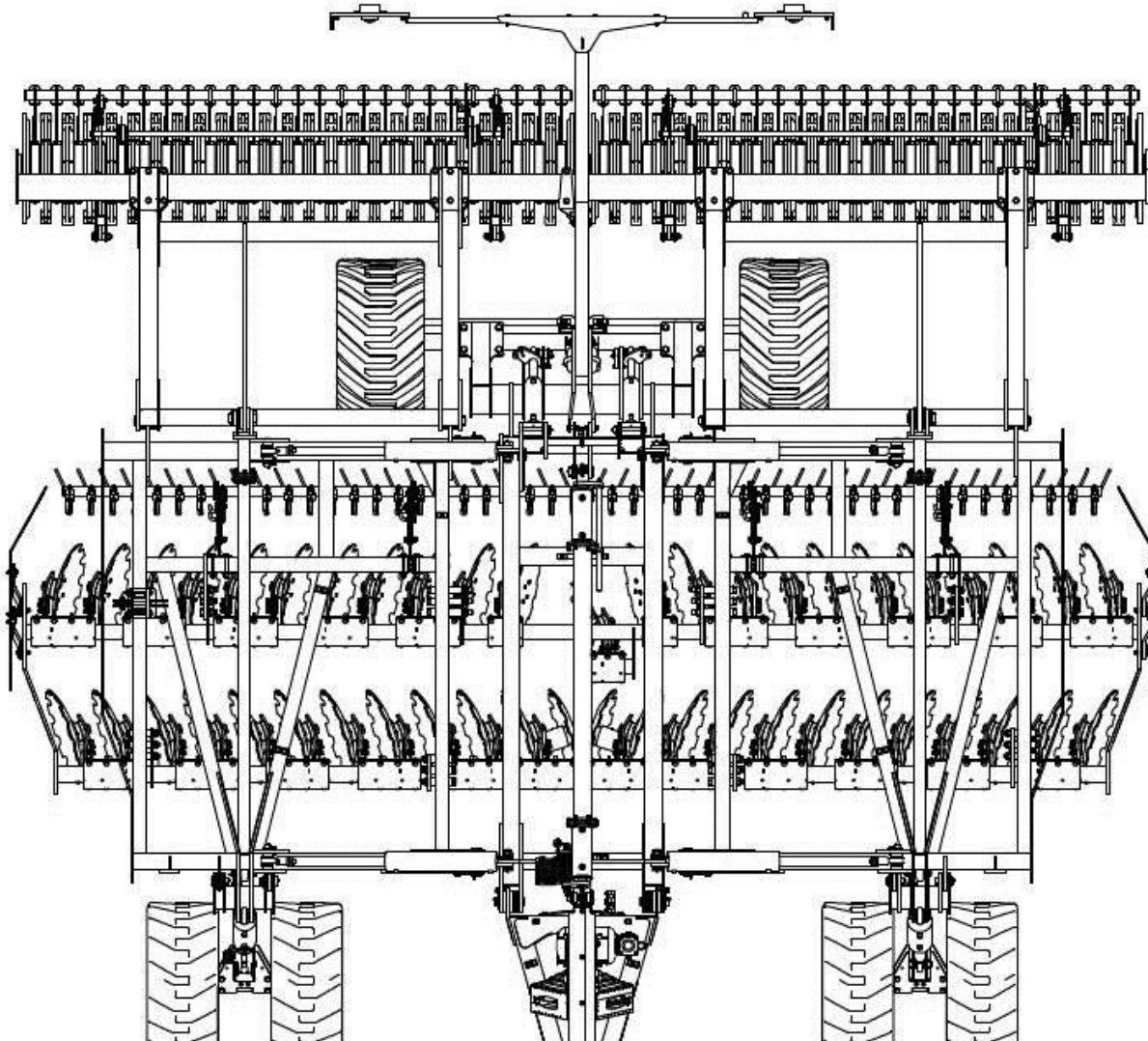


Szimmetrikus tárcsaelrendezés

- ✓ Oldalra húzás nélküli talajművelés
 - Nyomkövető munkavégzés (vezérelt kormányzás)
 - Kevesebb kopás
 - Kevesebb energiafelhasználás
 - Pontosabb csatlakozó menet
 - Precíz talajművelés
 - Rövid, kompakt szerkezeti felépítés





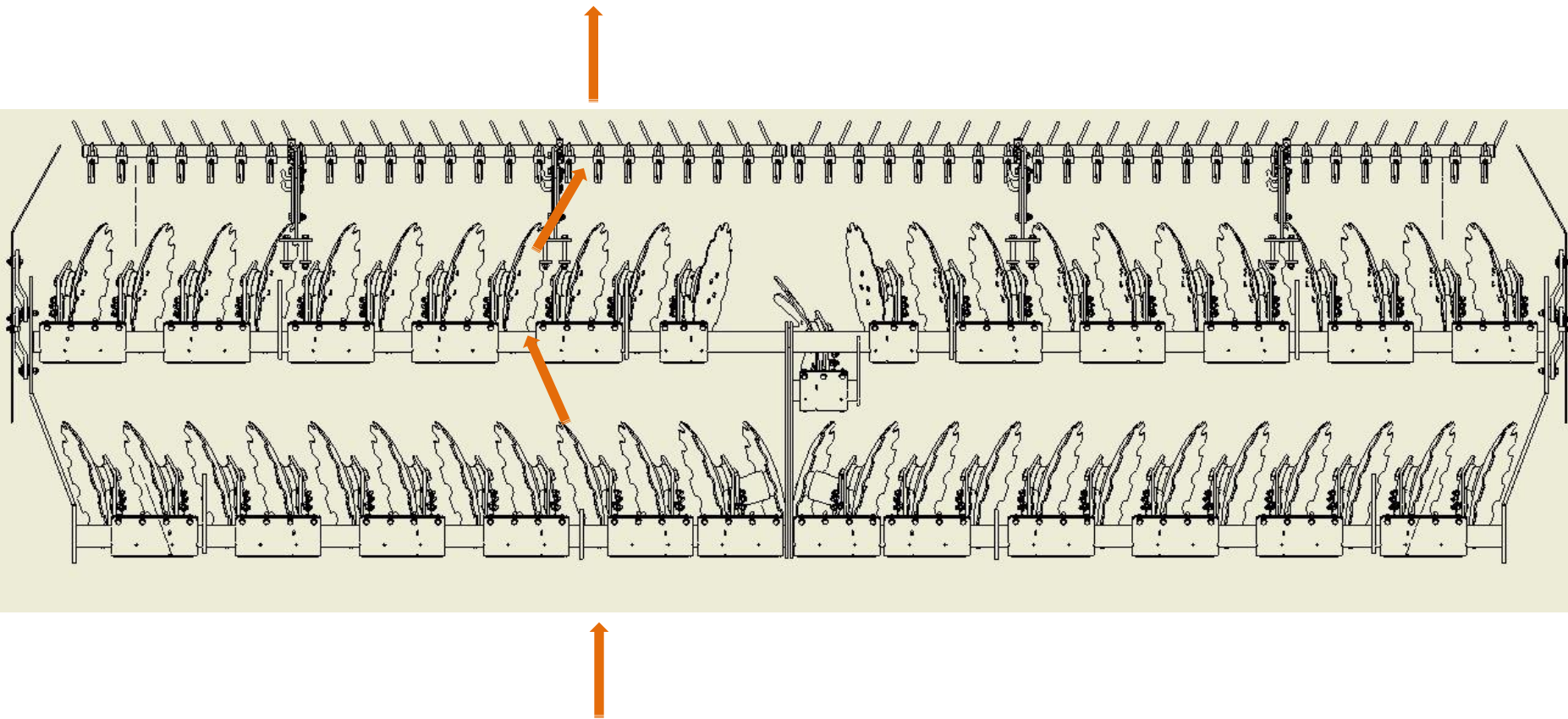


Aprító borona

15° tárcsa szögállás

17° tárcsa szögállás

Út a tárcsás boronán keresztül

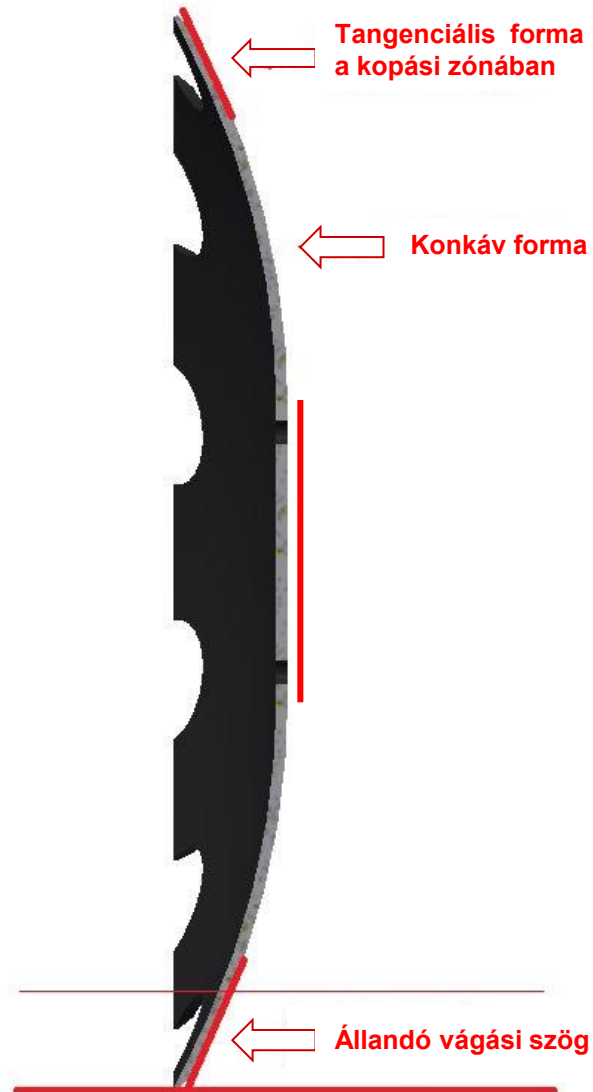






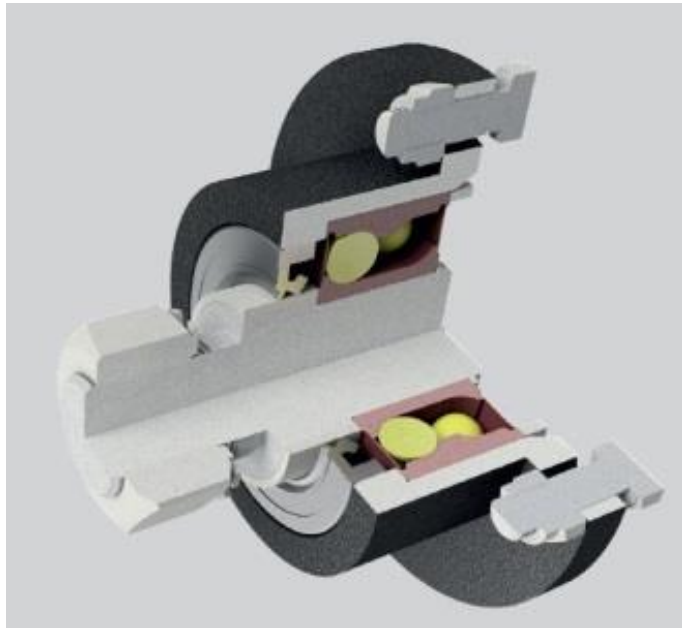
Gumi csapágyazású tárcsafelfüggesztés

- ✓ 2 db tárcsatartó 36 cm széles rögzítő tokban
- ✓ Karbantartámentes csapágyazás
- ✓ Tárcsa túlterhelés elleni védelemmel
- A tárcsa irány-stabil
- Pontos munkamélység 15 cm-ig *(a talaj szerkezetétől és a tárcsa kopási fokától függően)*



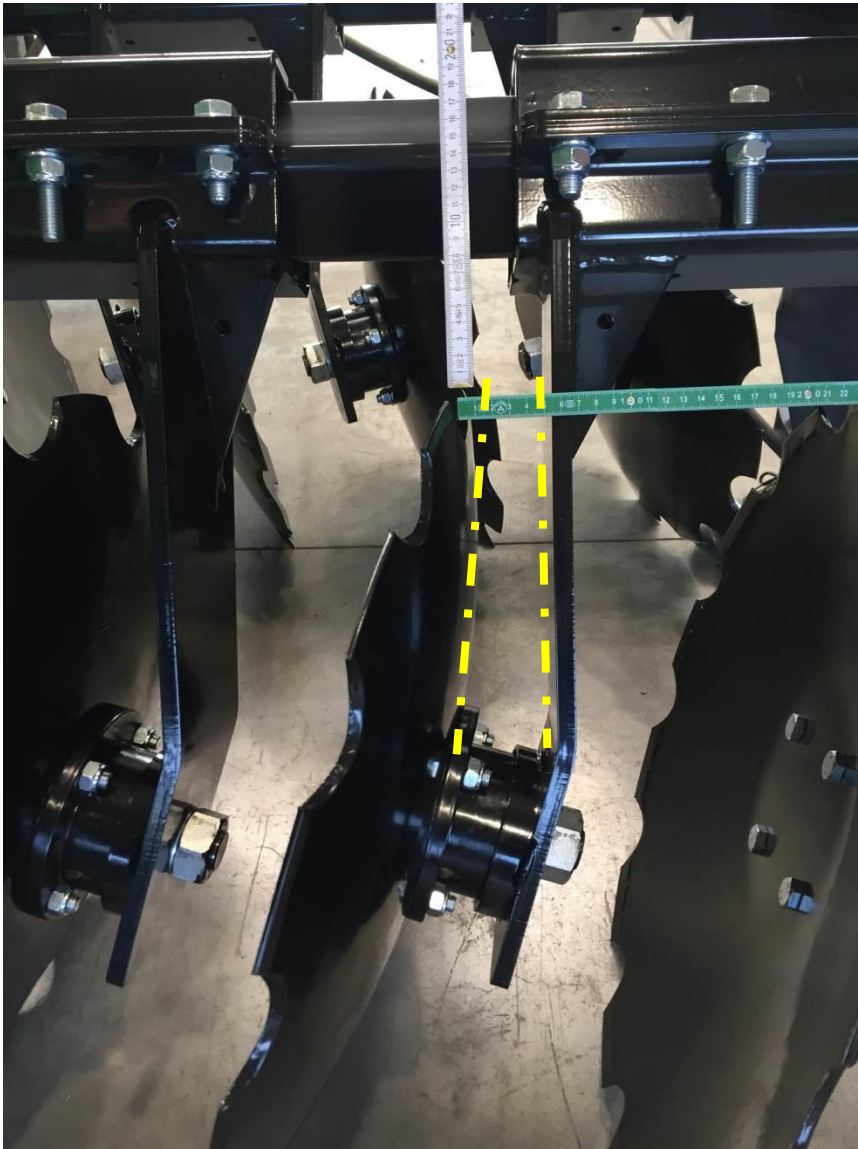
Tárcsalap geometria

- ✓ Tárcsalap átmérő 560 mm
Anyagvastagság 6 mm
- Nagyobb áteresztőképesség = csekélyebb az eltömődés veszély
- ✓ Speciális konkav tárcsalap görbület, iv.
- Kissé csipkézett
- Jó behúzás (aláfogás 7°)
- Állandó vágási szög növekvő tárcsakopással



Tárcsacsapágyazás

- ✓ Dupla ferdehatásvonalú golyóscsapágyazás
- karbantartásmentes
- Nagy radiális és axiális erőkre tervezték
- Gumilamellás – tömítés
- Légmentesen zárt zsírkamra

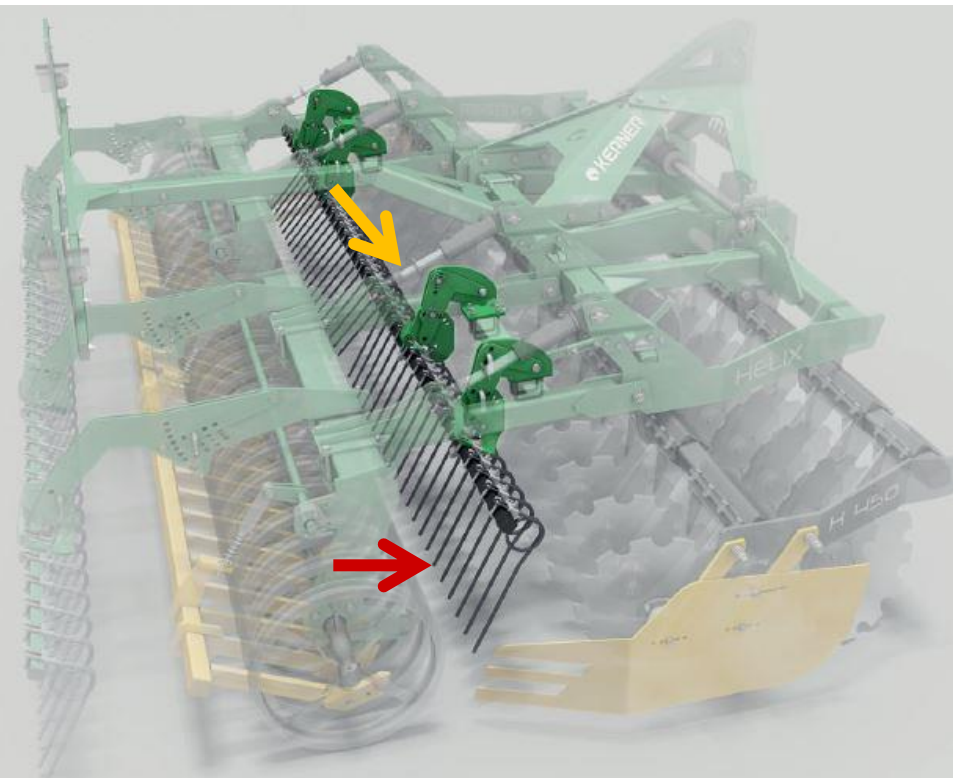


Tárcsatartó

- ✓ Nagy hely a tárcsalap és a tartó között
- ✓ Nagy hely a tárcsalap és a tartóbilincs között
- Nem akadnak el a kövek és a biomassza



Aprító borona a henger előtt (alapkivitel)

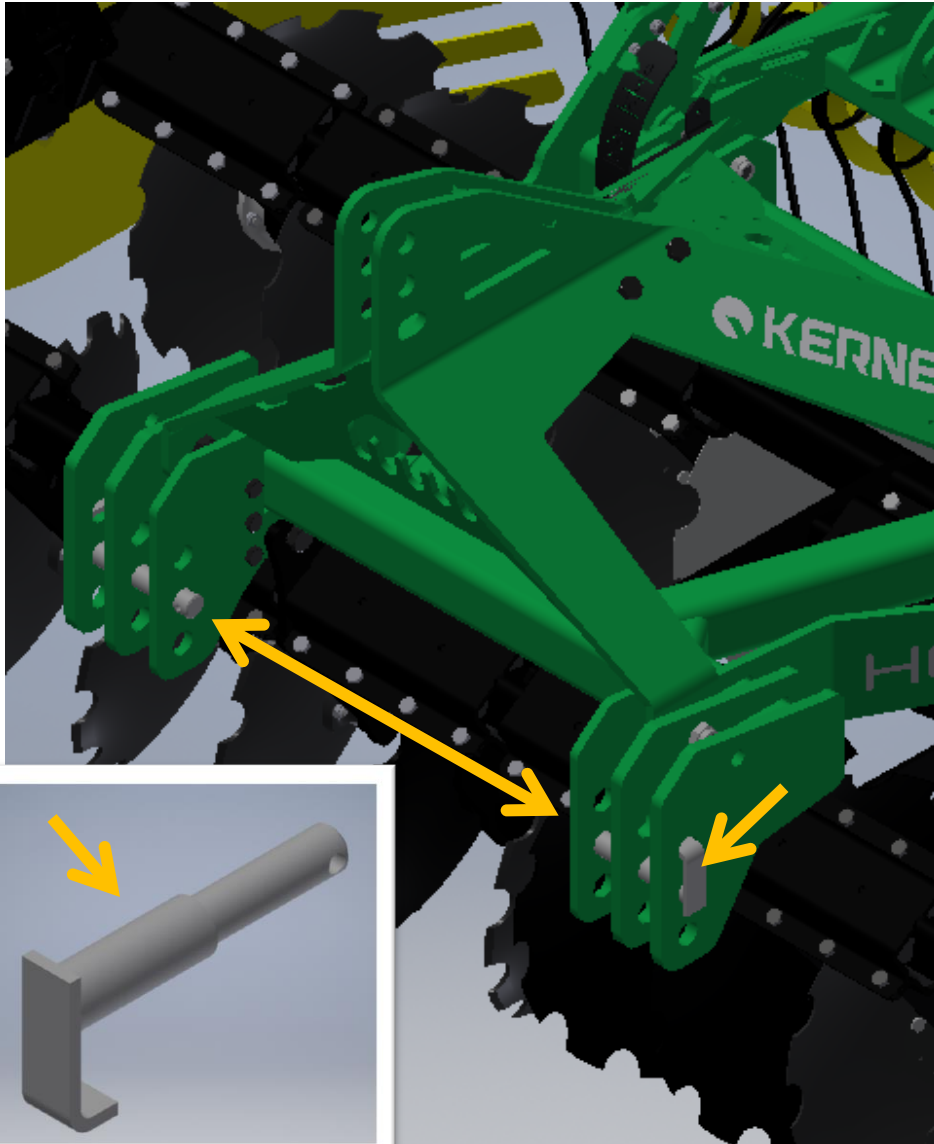


- ✓ Csillapítja a földáramot
- ✓ Kiegészíti a keverő és aprítási hatásfokot
- ✓ Nagyobb munkasebesség
- ✓ Precíz felületegyengetés
- ✓ Csekélyebb henger kopás
- ✓ A dőlés és magasság állítható



Típusválaszték, függesztett kivitel

- ✓ Kompakt rövidtárca **Helix** hárompont függesztéssel a magas szintű elvárásokhoz
 - H 300
 - H 450
 - H 550

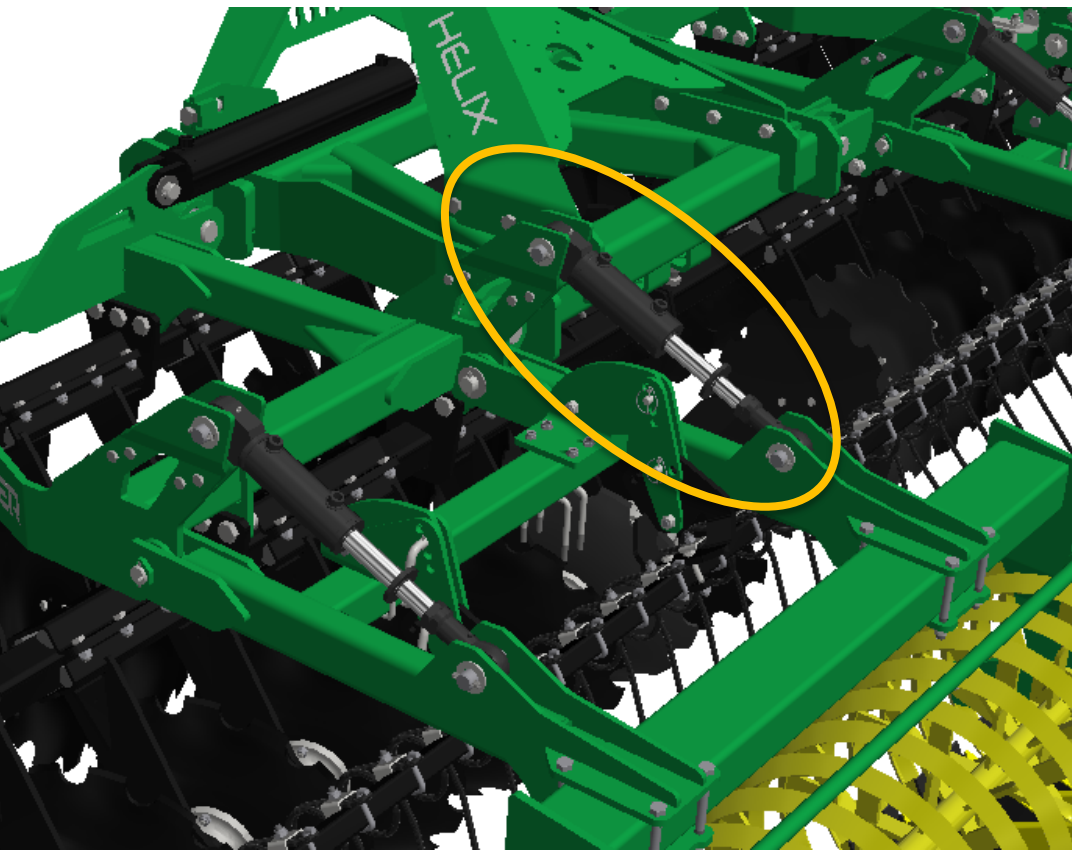


Hárompont függesztés

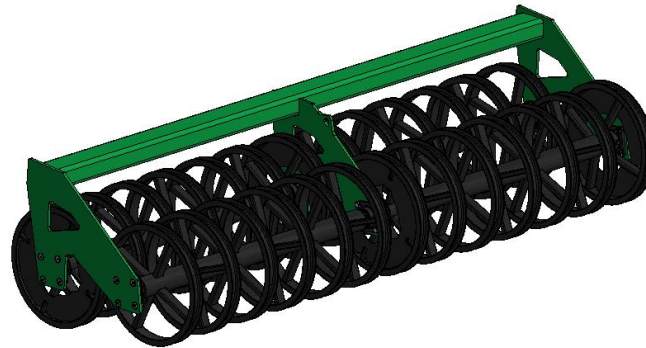
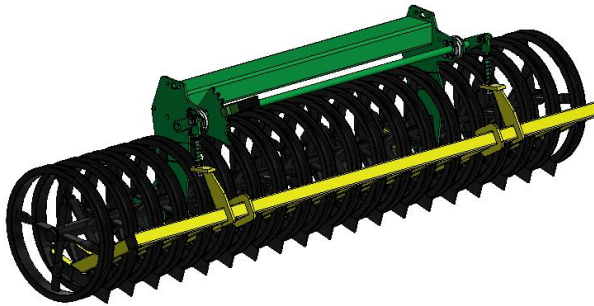
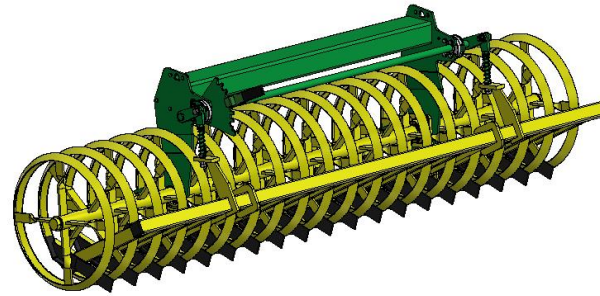
- ✓ KAT 3 (csap \emptyset KAT 3)
- ✓ Kiegészítő konzol KAT.2 opció (csap \emptyset KAT 3)
- ✓ Kiegészítő lépcsős konzol KAT 3 / 2 csak a Helix H300-hoz opció

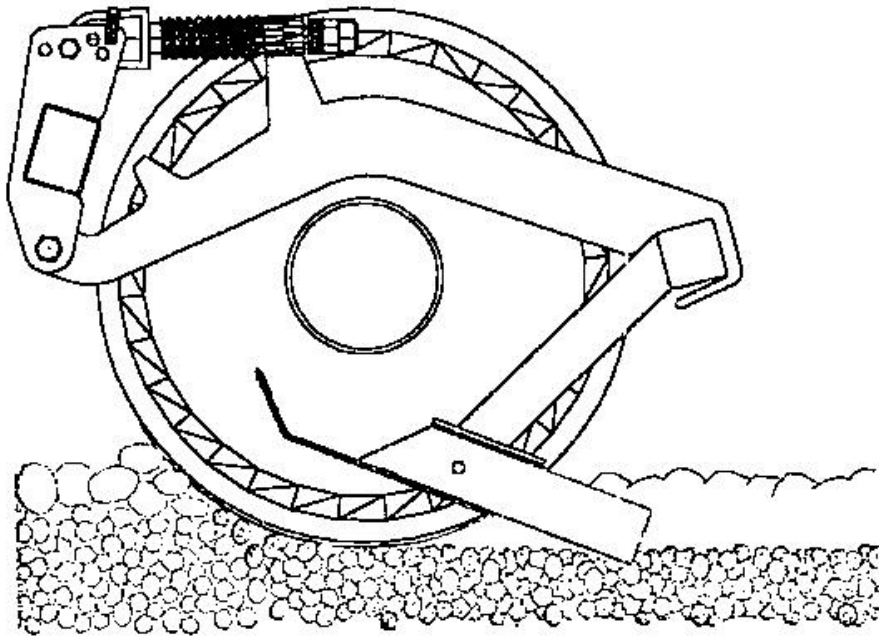
Mélységállítás

- Hidraulikus
- Hidraulikus fix ütközővel



Henger választék





A KERNER Crackerhenger elve:

- ✓ **Hengerrendszer gyűrűs henger elemekkel és integrált tisztító- és vágószerszámokkal**
- A tárcsa pontos mélység szabályozása
- A talaj ideális visszatömörítése
- A megmaradt rögök célzott újra aprítása vágása a hengergyűrűk között a szabadalmaztatott készpózíciónak köszönhetően.
- Eltömődésmentes munkavégzés



Gyűrűtáv 12,5 cm

Alternatív: gyűrűtáv 15 cm

Hengerprogram:

- ✓ Crackerhenger **GCW 600** középötött talajokhoz
- Gyűrű Ø 600 mm
- Gyűrű táv: 12,5 vagy 15,0 cm
- Integrált tisztító és vágószerszámok
- Vont késsín, magassága kézzel állítható
- Kés csúszótalppal **ALAPKIVITEL**



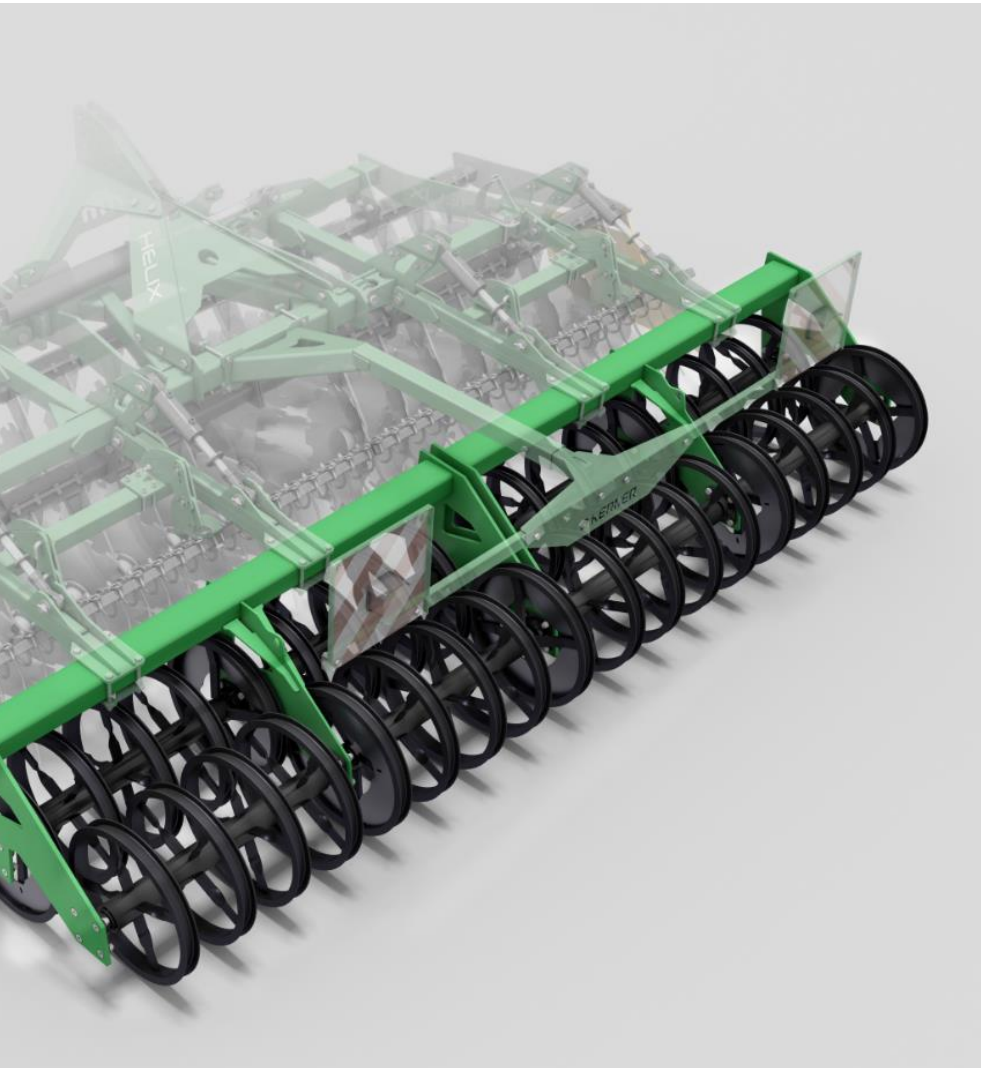
Hengerprogram:

- ✓ Crackerhenger **ESW 600** könnyű, és láptalajokhoz
- Gyűrű \varnothing 600 mm
- Gyűrűtáv: 15,0 cm
- Integrált tisztító és vágószerszámok
- Vont késsín, magassága kézzel állítható
- Kés csúszótalppal **ALAPKIVITEL**



Hengerprogram:

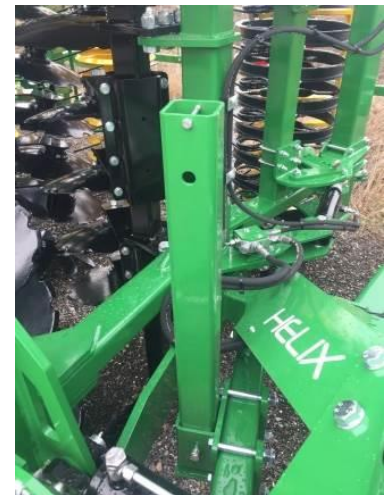
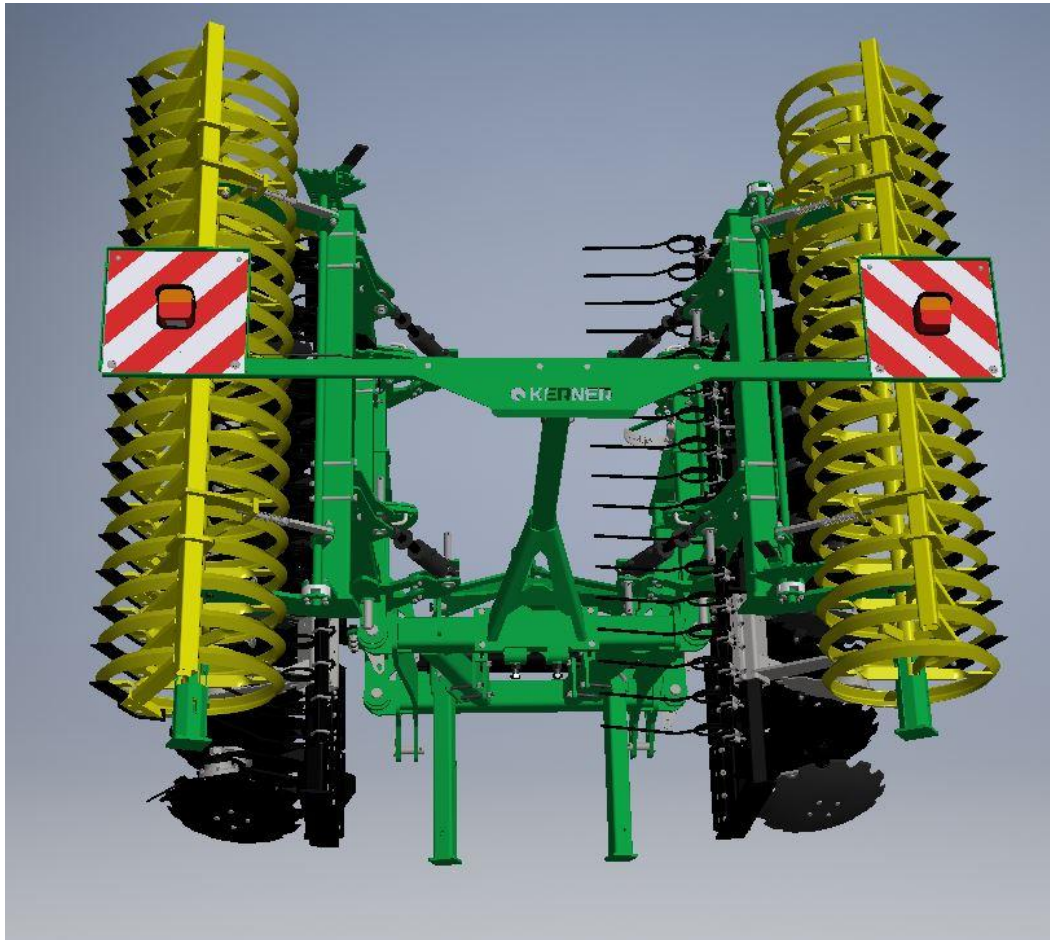
- ✓ Crackerhenger **CW 650**
vályog & agyagtalajokra
- Gyűrű Ø 650 mm
- Kereszt menesztő lapok a hengergyűrűkön
- Gyűrűtáv: 15,0 cm
- Integrált tisztító és vágószerszámok
- Vont késsín, magassága kézzel állítható
- Kés csúszótalppal



Hengerprogram:

- ✓ Tandemhenger **DSW 600 / 600**
könnyű, láptalajra
- Gyűrű Ø 2 x 600 mm
- Gyűrűtáv: 12,5 cm
- + Nagy teherviselés
- + Nyitott talajszerkezetet hagy maga után
- + Csekély kopás
- + Csekély energiafelhasználás,
vomnerőigény

Leállítólabak





Típusválaszték, vontatott

- ✓ Rövidtárca **Helix**
integrált futóművel
- HA 500 (megfelel a tényleges munkaszélességek)
- HA 600
- HA 800 **ÚJ** (2022 júliustól szállítható)

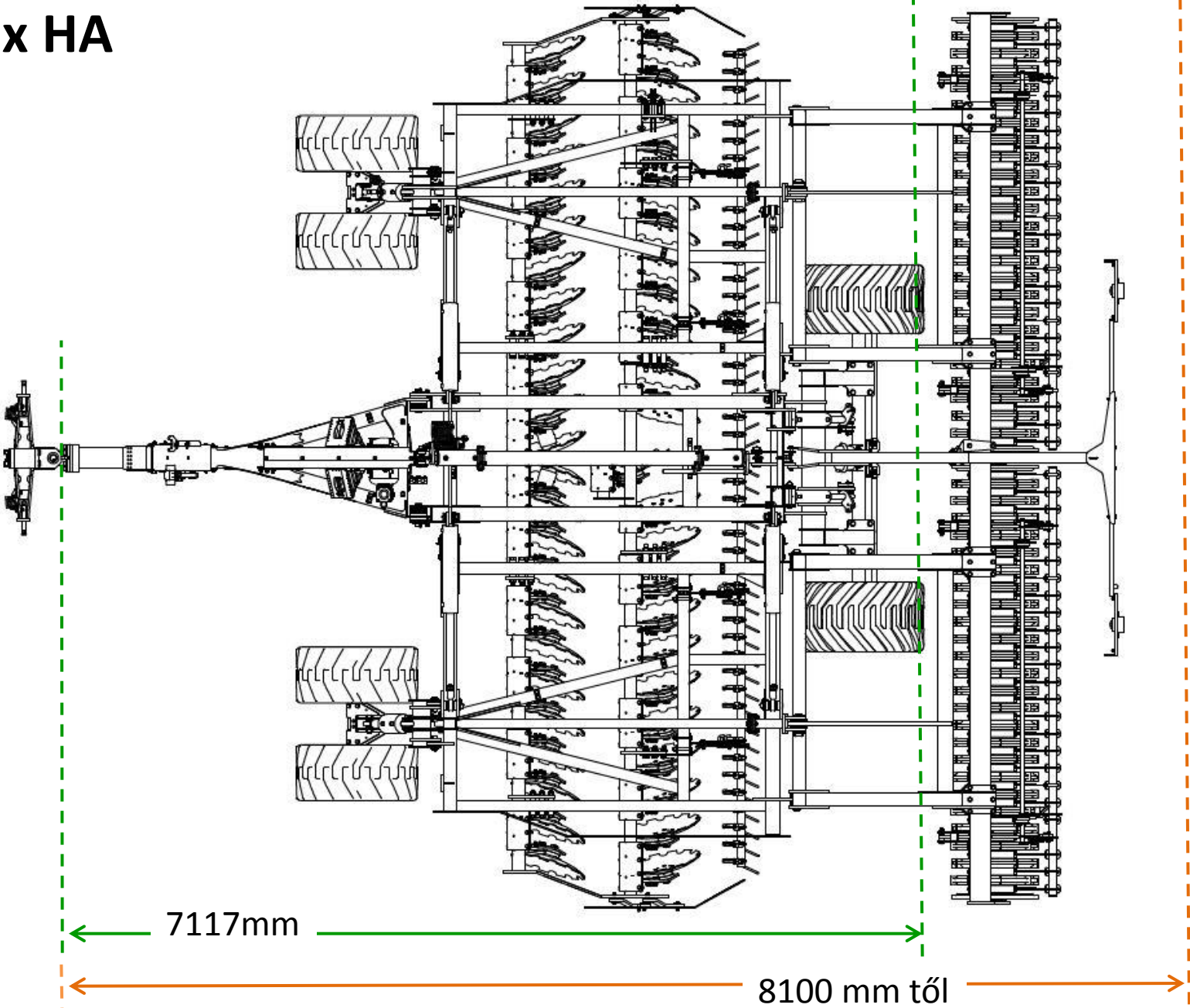


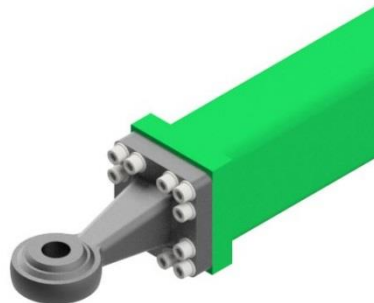
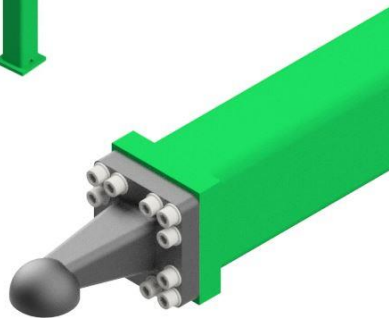
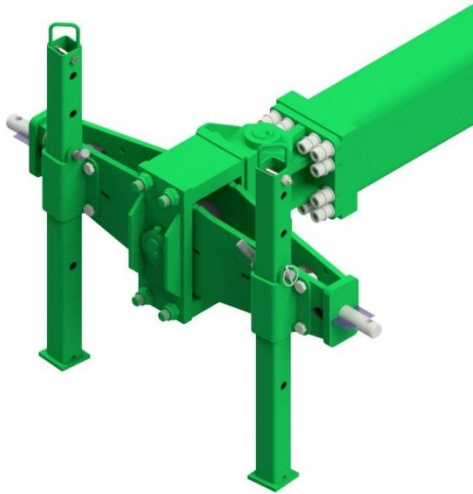


Alapkitel:

- ✓ Hidraulikus mélységállítás
- ✓ Szimmetrikus tárcsaelrendezés
- ✓ Tárcsalapok Finom csipkézettel
Ø 560mm
- ✓ 2 támkerék klt.400/60-15.5
- ✓ Futómű gumizása 500 / 50 - 17

Helix HA





Gépkapcsolás

← Alsókar kapcsolással KAT 3

← Golyós vonófej K80
• Vonórúd extra Tüv engedéllyel!

← Vonószem KAT 4 (csap Ø 50mm)
Vonószem KAT 5 (csap Ø 70mm)
• Vonórúd extra Tüv engedéllyel!
!



Mélységállítás

- ✓ Hidraulikus állítással



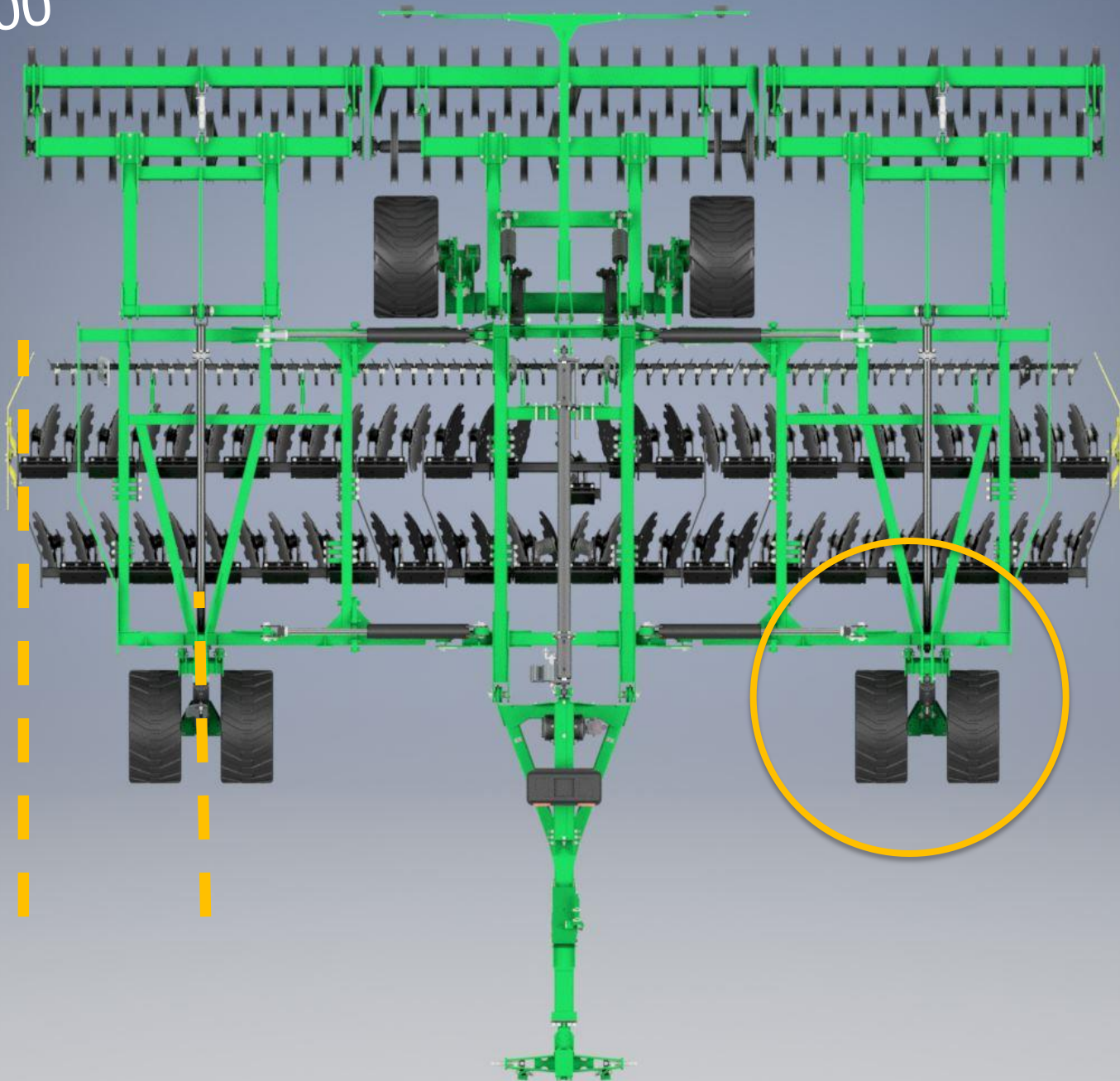


HA 800

 **KERNER**

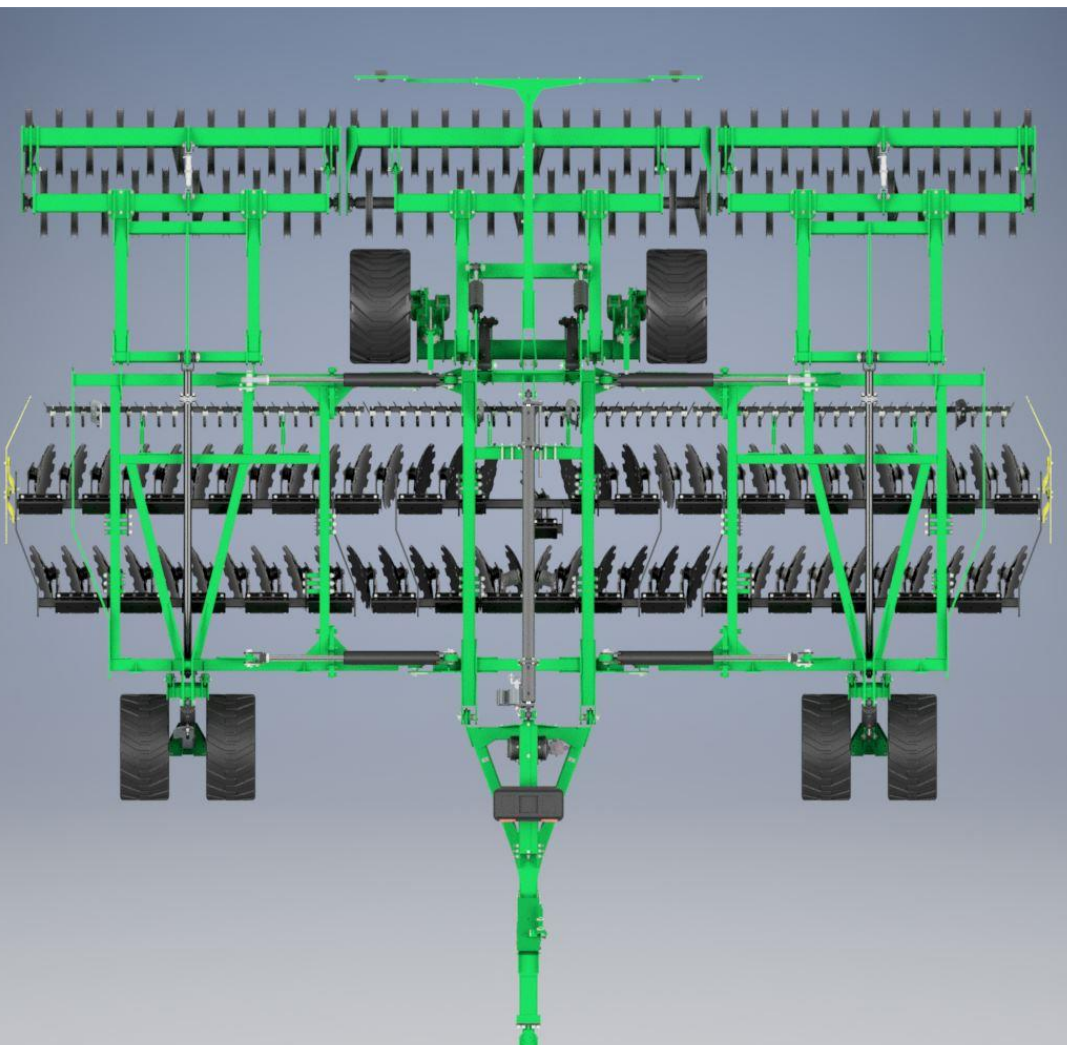


HA 800



HA 800

KERNER



A rövidtárca felépítése

- ✓ Szimmetrikus tárcsaelrendezés
 - Oldalra húzás nélküli talajművelés
 - Nyomkövető munkavégzés (Kormányzás vezérlések)
 - Pontos csatlakozómenet
 - Precíz munkavégzés

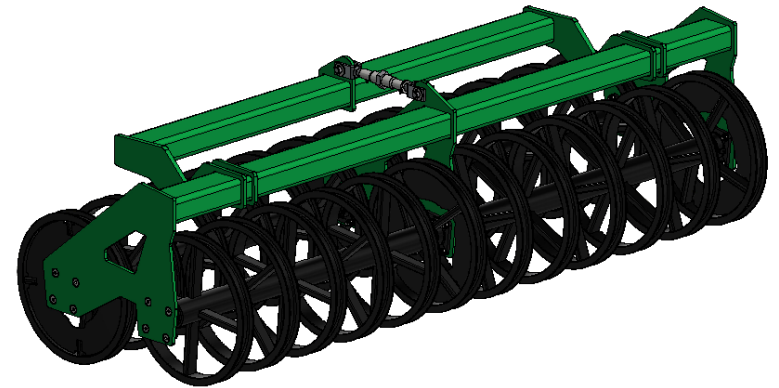
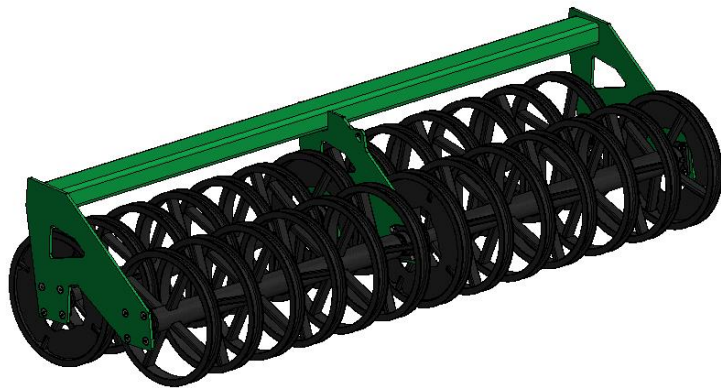
- ✓ Munkaszélesség 8,10m

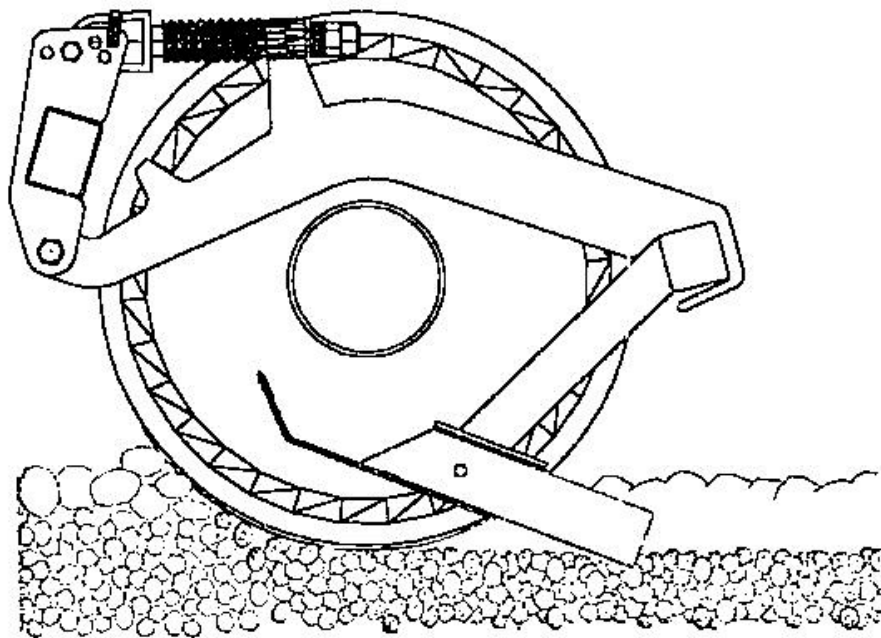
- ✓ Tárcsalap Ø 560mm

- ✓ Aprító boronasín

ALAPKIVITELE

Hengervászték





A KERNER Crackerhenger elve:

- ✓ **Hengerrendszer gyűrűs henger elemekkel és integrált tisztító- és vágószerszámokkal**
- A tárcsa pontos mélység szabályozása
- A talaj ideális visszatömörítése
- A megmaradt rögök célzott újra aprítása vágása a hengergyűrűk között a szabadalmaztatott készpózíciónak köszönhetően.
- Eltömődésmentes munkavégzés



Hengerprogram:

- ✓ Crackerhenger **CW 653**
Vályog, agyag és köves talajokra
- Gyűrű Ø 650mm
- Kereszt menesztő lapok a hengergyűrűkön
- Gyűrűtáv: 12,5 cm
- Integrált tisztító és vágószerszámok
- Vont késsín, magassága kézzel állítható
- Kés csúszótalppal

Hengerprogram:

✓ Tandemhenger **DSW 600 / 600**
könnyű, láptalajra

- Gyűrű \varnothing 2 x 600 mm
- Gyűrűtáv: 15 cm

+ Nagy teherviselés

+ Nyitott talajszerkezetet hagy maga után

+ Csekély kopás

+ Csekély energiafelhasználás,
vomnerőigény





- ✓ Tandemhenger **DSW 600 / 600**
dőlésszög állítás opció

Fokozatmentesen állítható a dőlésszög a
1. és 2. henger között

- + Nagy teherviselő képesség
- + Egyenletes visszatömörítés
- + Precíz mélységtartás





- ✓ Tandemhenger **DSW 600 / 600**
Táblavégi forduló opció, ***fordulás a hengeren***

Csak a DSW-nél & rugósfogú borona nélkül

- + Nagy menetstabilitás a fordulónál
- + Nagymértékű talajvédelem
- + A rövidtárcsa gyors emelése- / leengedése



Forgalmi engedély előkészítése

Az FZVO szerint 3,5 tonnától forgalmi engedély szükséges!!

- Fékezett tengelyek 40 km/ó fékszámítással
- Légfékberendezés
- TÜV jóváhagyás