

**KERNER**

## Prezentáció ultrasekély művelő kultivátor „Stratos SA “



## Miért; ultra-sekély talajművelés?



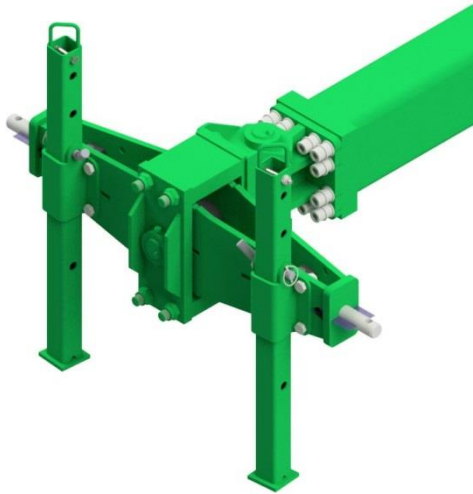
- ✓ Klímaváltozás
- ✓ Törvényi keretfeltételek előírások
- ✓ Talajhigénia / Rezisztencia
- ✓ Szalmakezelés / Verésforgó
- ✓ Időtényező

## Típusáttekintés



✓ Ultrasekély művelő kultivátor  
Stratos SA moduláris felépítésű,  
sokféle felhasználáshoz

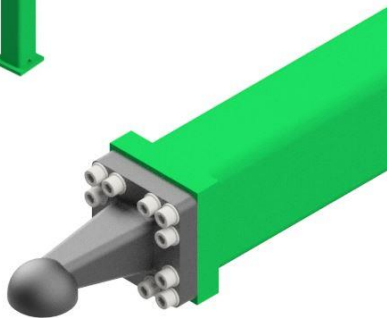
- SA 500
- SA 600
- SA 750



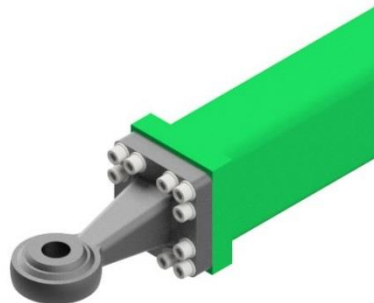
## Gépkapcsolás módjai



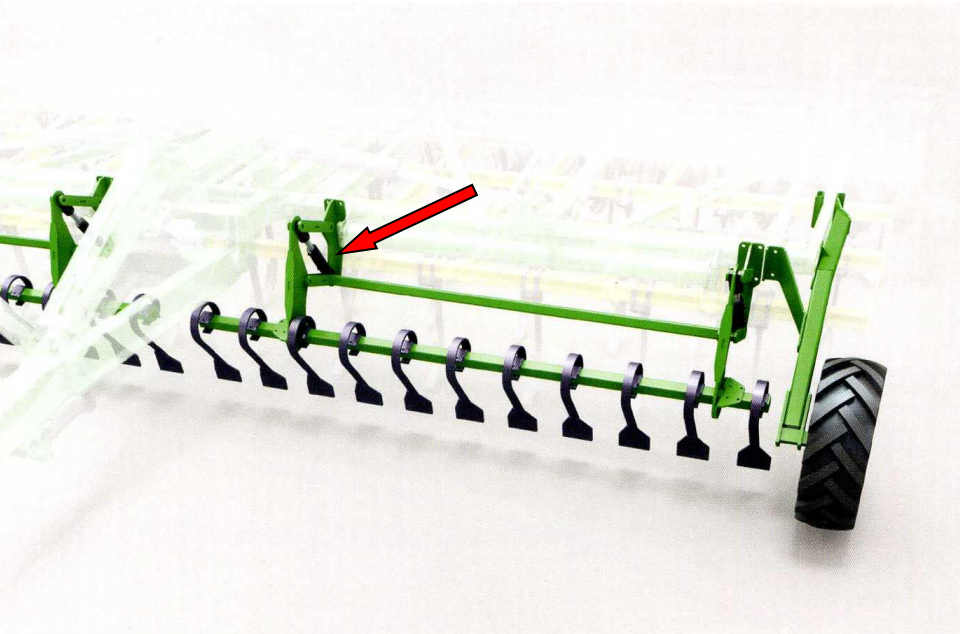
- Hárompont alsókarok KAT 3



- Golyós vonófej K80
  - Vonórúd extra Tüv engedély



- Vonószem KAT 4 (Csap Ø 50mm)  
Vonószem KAT 5 (Csap Ø 70mm)
  - Vonórúd extra Tüv engedély

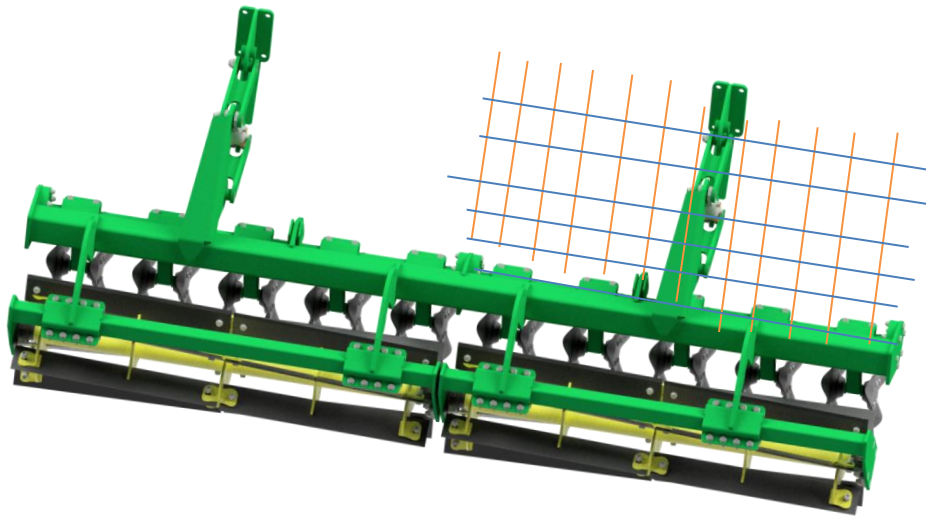


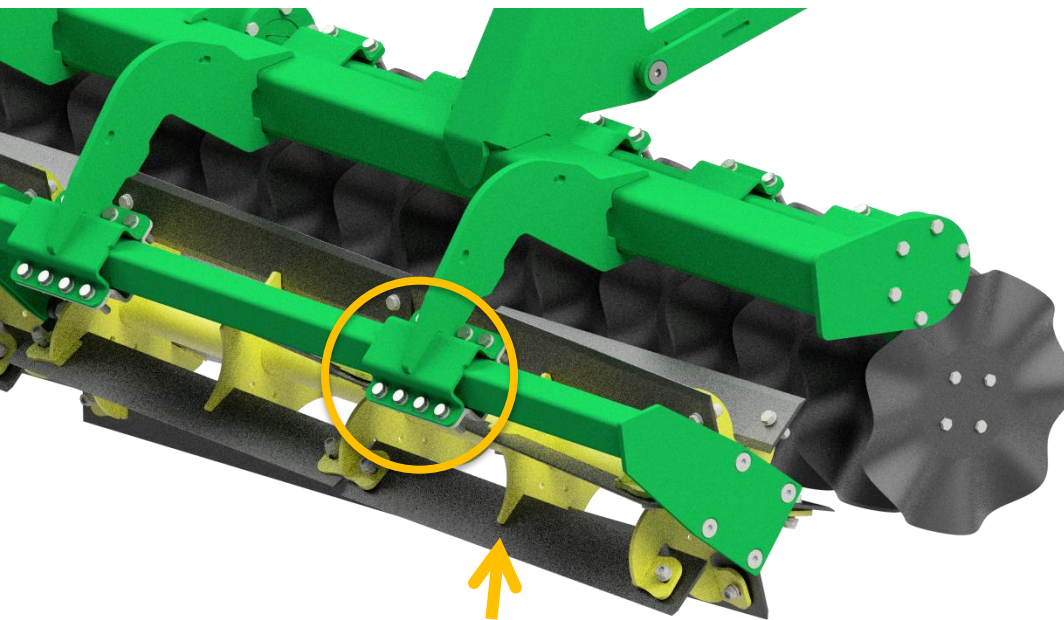
## Előművelő szerszámok:

- ✓ Crossboard simító támkerékkel
- Hidraulikus mélységállítás
- Optimális egyengetés simítás (vont működés)
- Jó aprítás

## Előművelő szerszámok:

- ✓ **X – CUT** a szerves anyag tömeg aprításához
- Hidraulikus mélységállítás
- Jó aprítás szármaradványoknál kb. 75 mm keresztvágás technikával





## X - Cut:

- ✓ **1. sor késhenger**
- Henger Ø 400mm
- 6 keresztirányú vágókés
- Gumi csillapítású henger vázkeret
- Henger váz függesztett, vont kivitel



## X - Cut:

### ✓ 2. sor vágótárcsák

- Tárcsák Ø 400mm
- A tárcsák osztástávolsága 15 cm
- Párban felfüggesztett vont kivitel (gumi csapályak)
- Optimális talajkövetés.







Flächenrotte !





Ultrasekéky repcetarló „Tarlómanagement” & talajhigiénia“

## Ultrasekély repce tarlóművelés „Tarlógazdálkodás és talajhigiénia“

Kiinduló helyzet:

Kihullott repce vagy régi repce

- 40 – 50 dt/ha repcetermés
- %-os cséplési veszteség
- A veszteség több mint 1000 szem/m<sup>2</sup> marad a talaj felszínén
- 1/3-át talajba kell juttatni a csírázáshoz

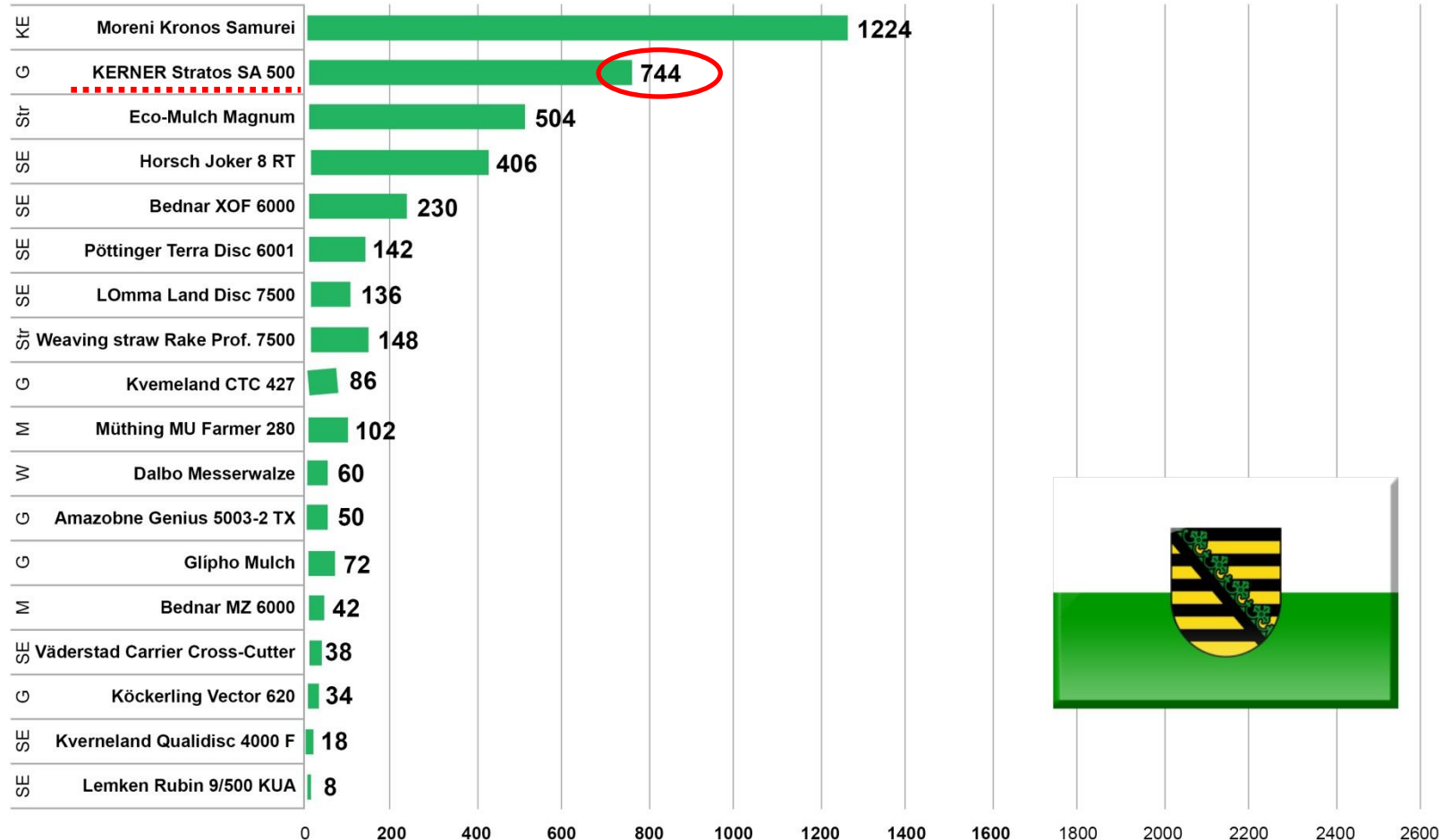
Tarlómagasság

- Magas (a nem korhadt repce tarló a későbbi termés betegséghordozója)

Célkitűzés:

- A növénymaradványok ill. az egész repcehüvely jó aprítása
- Ultrasekély, teljes felületű talajművelés
- Intenzív visszatömörítés

## Ultrasekély repce tarlóművelés „Tarlógazdálkodás és talajhigénia“



Csíráztatott növények száma m<sup>2</sup>







## Kapamezők:

- ✓ Vázkonstrukció váz a vázban elv, készítő paralelogramma függesztéssel
- Hidraulikus mélység szabályzás
- Váz szabad magasság 630 mm
- Kapasorok Távolsága (700 – 650 – 700 mm)
- Kapa osztástáv: 15 cm

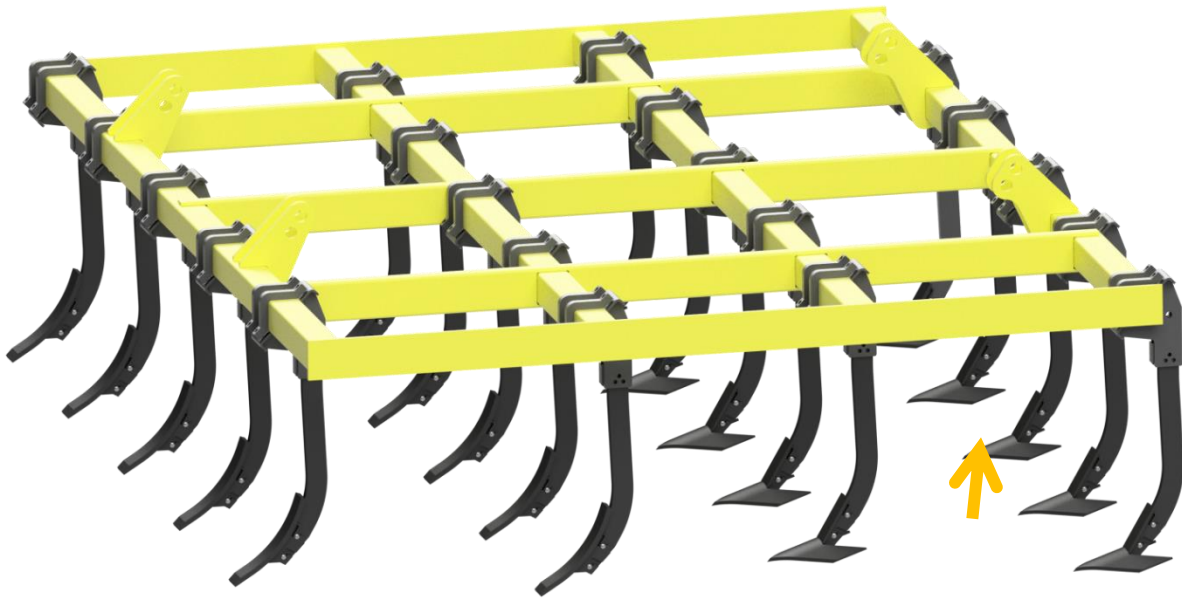


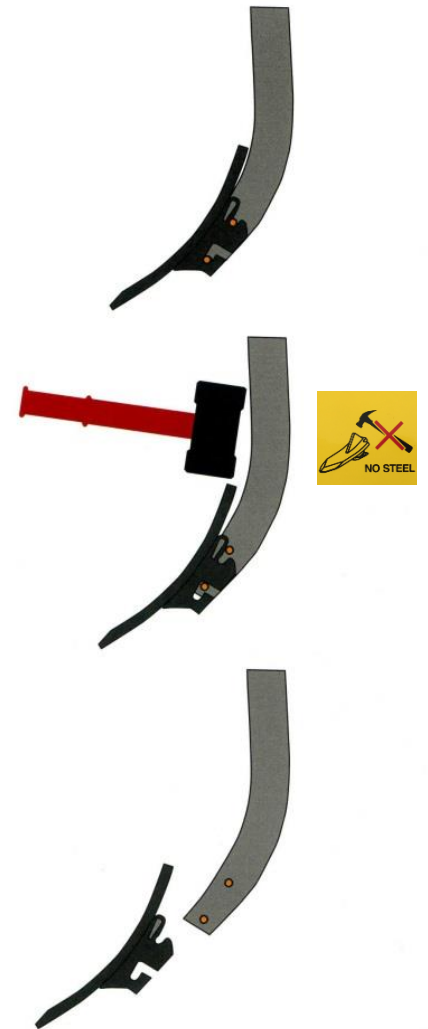


### Kapamezők:

✓ Merev kapál (50 x 20) Kapa gyorscsere rendszer (alapkivitel)

- Exakt művelési mélység
- 6 cm keskeny csúcs közepes művelési mélységhez kb. 15 cm-ig
- Lúdtalpkapa 180 vagy 230 mm





## Kapamezők, rugóskapák:



- ✓ Rugóskapák 70 x 12
- A kapa gyorscsereelő rendszer nem lehetséges
- Nem biztosított a pontos művelési mélység
- Keskeny késcsúcs vagy csavarozott lúdtalpkapa.



## Kapamezők, rugóskapák:

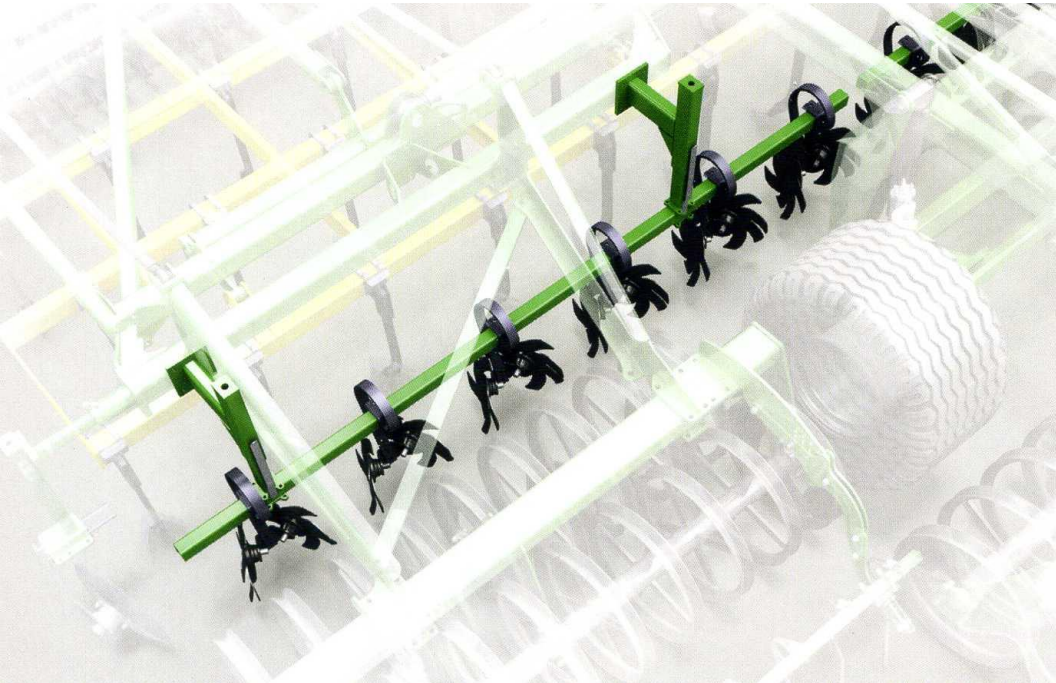
- ✓ Rugóskapák **80 x 12**
- A kapa gyorscserélő rendszer nem lehetséges
- Nem biztosított a pontos művelési mélység
- Keskeny késcsúcs vagy csavarozott lúdtalpkapa.

NEU



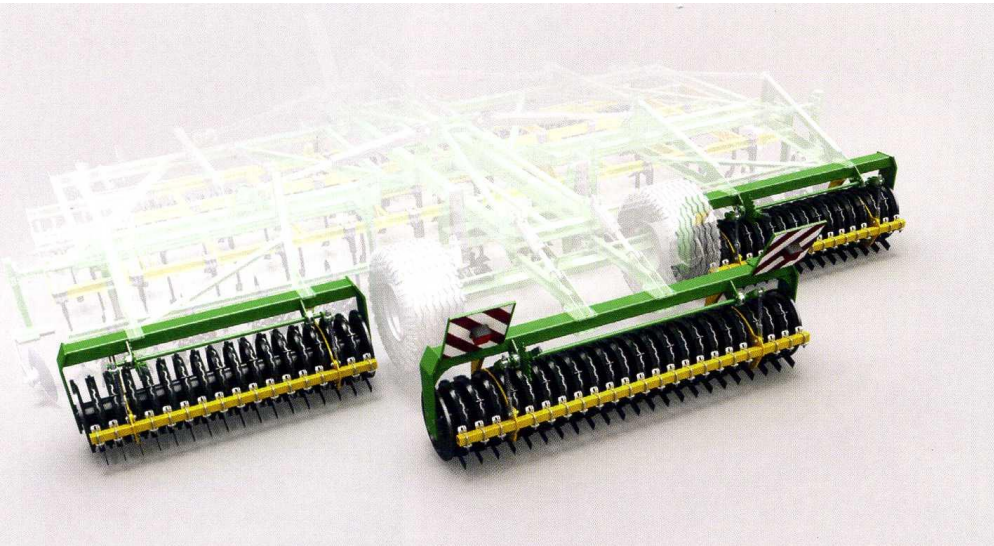
**Kapamezők, túlterhelés biztosítással:**

- ✓ **Túlterhelés biztosítás mechanikus (kapa gyorscsereelő rendszer alap kivitel)**
- Kioldónyomás kb. 240 kg
- Keskeny késcsúcs
- Lúdtalpkapa



### Egyengető szerszámok:

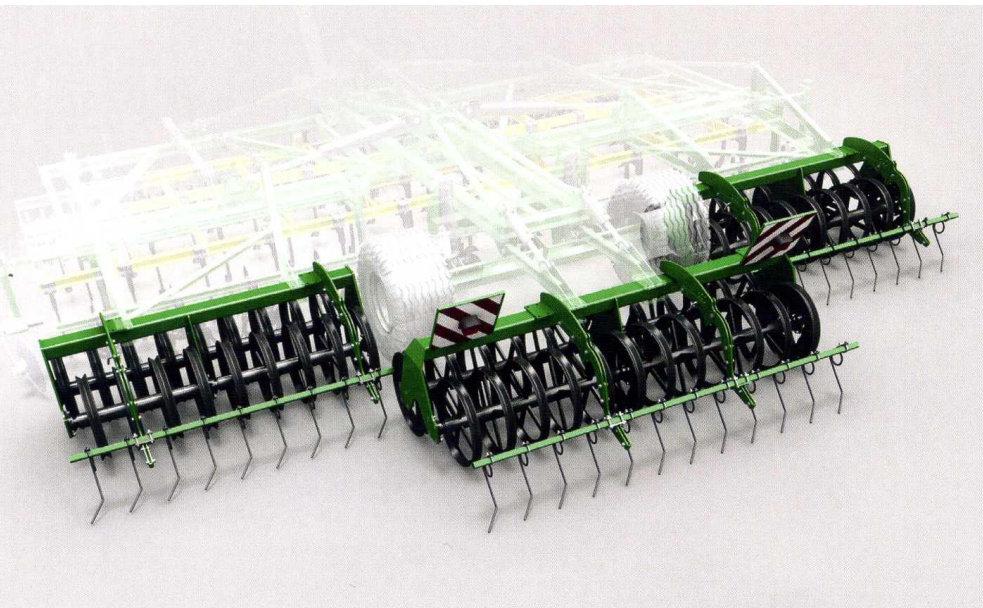
- ✓ Csillagtárcsás egyengető Ø 400mm
- Nincs bakhát „rendképzés”
- Optimális talajkövetés
- Eltömődésmentes munkavégzés mulcsban is.
- Karbantartásmentes csapágyazás



## Hengerprogram:

- ✓ Crackerhenger **CW 650** közép kötött talajokra
- Gyűrű  $\varnothing$  650 mm  
Menesztő lapok a hengergyűrű paláston
- Gyűrűtáv: 15 cm
- Integrált tisztító és vágószerszámok
- A vont készín, kézzel állítható magasságban ill. intenzitásban
- Kővédő talppal ellátott kés

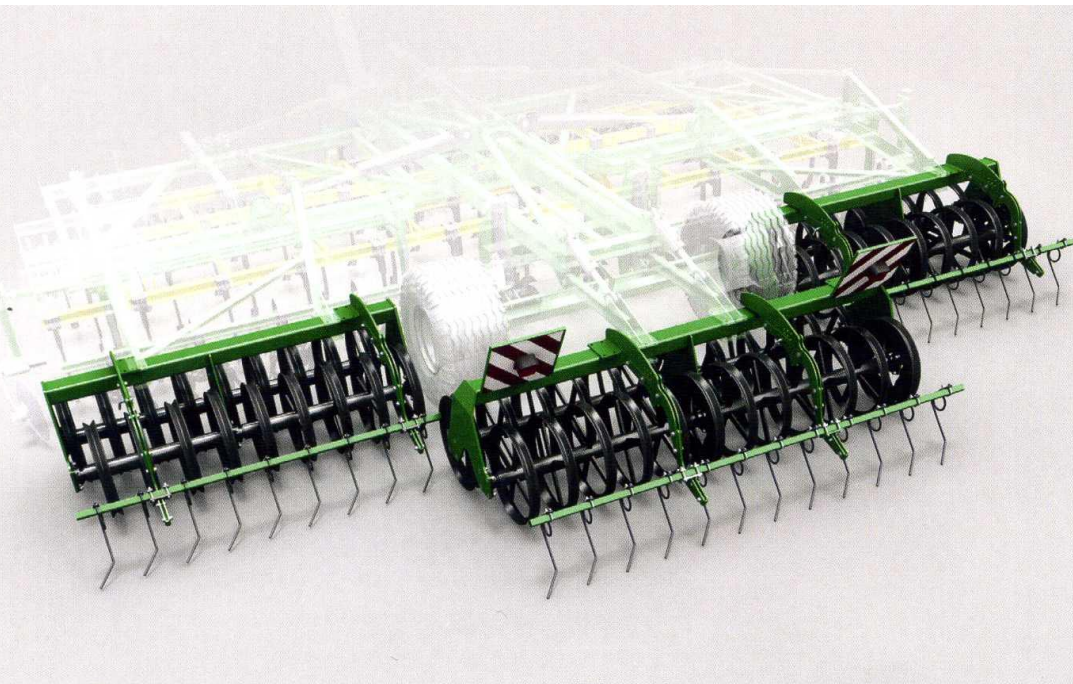




## Hengerprogram

- ✓ Tandemhenger **DSW 600 / 600**  
könnyű lápos talajokra
- Gyűrű Ø 2 x 600 mm
- Gyűrűtáv: 15 cm
- + Nagy teherviselőkéesség
- + Egy nyitott talajstruktúrát hagy hátra.
- + Csekély kopás
- + Csekély üzemanyag felhasználás

## Hengerprogram:



- ✓ Tandemhenger **DSW 600 / 600**  
könnyű lápos talajokra
- Gyűrű Ø 2 x 600 mm
- Gyűrűtáv: 12,5 cm
- Talajhigiénia
- Nincs utóaprítás
- Kevesebb visszatömörítés

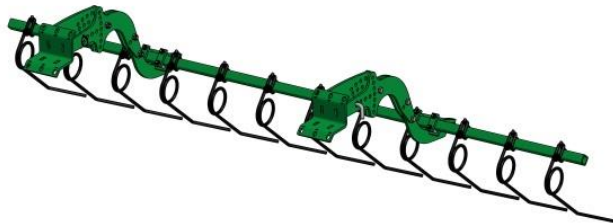
### Különböző utánfutó boronák:

- ✓ Boronafog  $\varnothing 12$  mm
- ✓ A mukasszög és mélység pontosan beállítható



### 2-soros, a vontatott gépekhez

- Biztonságos munkavégzés nagy mennyiségű szalmával (alacsony eltömődési hajlam)
- Költségesebb és nagyobb súly



### 1-soros, DSW hengerhez

- csak felületi egyengetésre DSW hengerrel

## Használatba vételi engedély

Az FZVO szerint 3,5 tonna  
össztömegtől, használatba vételi  
engedélyhez kötött!!!



- Fékezett tengely 40 km/ó fékszámítással
- Légfékberendezés
- TÜV jóváhagyás

**KERNER**

